



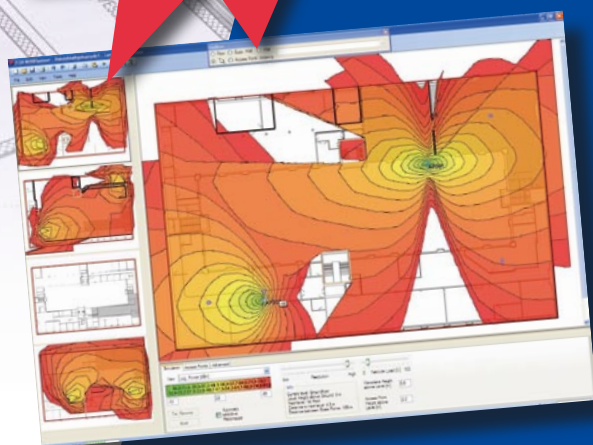
PROFESSIONAL NETWORK TESTING & PROTOCOL ANALYSIS

RF3D WifiPlanner

NEU

Die neue Dimension im WLAN Design

Professionelle 3D Wireless LAN
802.11 a/b/g/h Planungssoftware



RF3D WifiPlanner ist die erste kostengünstige 3D WLAN Planungs-Software, die eine herstellernerneutrale Planung von WLANs in allen 3 Dimensionen ermöglicht.

Wireless LAN Netzwerke in Gebäuden unterliegen einer Vielzahl von Einflüssen und HF-Effekten, die selbst für den Profi oft nicht vorhersehbar sind. Drahtlose Netzwerke, die nicht mit Hilfe von WLAN Planungslösungen aufgebaut werden, funktionieren oft nicht optimal. Gerade wenn im Betrieb die Netzwerkauslastung und die Anzahl der Benutzer steigt, treten meist Probleme wie Verbindungsabbrüche, langsame Netzwerkverbindungen, etc. auf.

Bei der WLAN Planung mit RF3D WifiPlanner wird es nun erstmals möglich, sowohl kleinere wie auch komplexe Netzwerke optimal zu planen und die Abdeckung in Gebäuden etagenübergreifend zu berechnen. Dies eliminiert den Faktor „Zufall“ bei der professionellen Netzwerkplanung.

- *WLAN Planung für 802.11 a/b/g/h Netzwerke*
- *Schnelle 3D Engine zur Echtzeit Simulation der WLAN Charakteristik in Gebäuden*
- *Einfachste Bedienung auch für WLAN Einsteiger*
- *Herstellerunabhängig*
- *Bibliothek mit verschiedenen Wänden und Antennen*
- *Effektivere WLAN-Netzwerke durch professionelle Planung*
- *Kosteneinsparung durch geringere Access-Point-Anzahl*
- *Umfassende Darstellungen der WLAN Netzwerkabdeckung*
- *Aussagekräftige Dokumentationen u.a. als Angebotsgrundlage*

PROFESSIONELLE 3D WLAN PLANUNGS-SOFTWARE

Planen hilft sparen!

Mit **RF3D WifiPlanner** können Sie das Wireless LAN schon am Bildschirm optimal planen und die Netzwerkabdeckung einfach gestalten. Dabei planen Sie genau so viele Netzwerkkomponenten (z.B. Access Points, Antennen, etc.) wie Sie später wirklich brauchen. Bereits ein eingesparter Access Point amortisiert üblicherweise die Anschaffungskosten von **RF3D WifiPlanner**. Hinzu kommt, dass **RF3D WifiPlanner** eine WLAN Planung in kürzester Zeit ermöglicht. Dadurch können Dienstleistungsunternehmen eine WLAN Planung als Angebotsgrundlage schnell und einfach durchführen.

Effektive 3D Funk-Netzwerke per Design

Mit der eingebauten 3D Engine bekommen Sie die WLAN Planung selbst in komplexe Gebäudestrukturen einfach in den Griff. Gebäudeetagenpläne in JPG, PNG oder BMP werden einfach in den **RF3D WifiPlanner** eingelesen und mit dem Import-Wizard übereinander angeordnet.

Dabei können auch Pläne, die nicht maßstabsgleich oder gedreht sind, bequem auf den gleichen Maßstab deckungsgleich übereinander gebracht werden. Beeinflussende Objekte wie z.B. Wände, Decken und Regale werden in den Grundrissen nachgezeichnet. Hierzu steht eine umfangreiche Bibliothek an Wand- und Deckenmaterialien mit den physikalischen Parametern zur Verfügung. Diese Bibliothek kann dank offener Schnittstellen einfach vom Benutzer angepasst und erweitert werden.

Herstellernerneutral

RF3D WifiPlanner ist herstellernerneutral und bietet die Grundlage für alle WLAN Netzwerke, egal welchen Access Point oder Antennenhersteller Sie favorisieren. Die Positionen der Access Points werden per Mausclick festgelegt. Dabei können Montagehöhen, Antennentypen, Abstrahlwinkel genauso eingestellt werden wie die Leistung, Kanaleinstellung, etc.

RF3D WifiPlanner übernimmt den Rest und berechnet in Echtzeit verschiedenste Darstellungen wie z.B. die Signalausbreitung, Datenraten, Interferenzen etc.

Aussagekräftige Darstellungen und Dokumentation

Neben der Signalstärke werden auch andere Visualisierungen des WLANs auf dem Gebäudeplan dargestellt. Hierzu gehören: Signal-Rauschabstand (SNR), Datenraten, Interferenzen, Anzahl der Access Points und Redundanzen/Verfügbarkeit. Mit Hilfe dieser Anzeigen wird es auch für weniger geschulte WLAN-Planer ein Leichtes, das WLAN bereits am Bildschirm zu optimieren und z.B. die Zellengrößen der Access Points anzupassen. Durch Ausdrucken der verschiedenen Visualisierungen kann ein eindrucksvoller Report erstellt werden, der sowohl als Angebotsgrundlage für Dienstleister wie auch als Arbeitsanweisung für den Installateur dienen kann.



Systemanforderungen:

Software:

- Windows Vista oder Windows XP SP2 oder Windows 2000 SP3
- Internet Explorer 5.01 oder höher (für die Online-Lizensierung)
- Microsoft.net framework 2.0 oder höher (kostenloser Download bei Microsoft)

Hardware:

Prozessor: Intel Pentium 1.5 GHz oder schneller
Display: 1024x768 oder mehr
RAM: 750 MB für kleine oder mittlere Pläne (<50APs). Für größere Pläne ab 1GB.

RF3D WifiPlanner ist verfügbar in 2 Versionen.

RF3D WifiPlanner -

für den professionellen WLAN Planer, der auch größere Projekte planen und realisieren möchte.

RF3D WifiPlanner Lite-

für den semiprofessionellen Einsatz für Projekte bis zu 10 Access Points, 5 Stockwerke.

	RF3D WifiPlanner Lite	RF3D WifiPlanner
Unterstützte WLAN Standards	IEEE 802.11 a/b/g/h	IEEE 802.11 a/b/g/h
Regulierungen	USA/ EMEA / custom	USA/ EMEA / custom
Dateiformate	JPG, PNG, BMP	JPG, PNG, BMP
Highspeed Simulationsengine	3D	3D
Real Time Simulation	•	•
Import Wizard für 3D Planung	•	•
Windowstypische Benutzeroberfläche	•	•
Auswählbare Umgebungsfaktoren	3	3
Skalierbare Berechnungsaufösung	•	•
Applikationsbezogene Netzwerklast	•	•
Konfigurierbare Visualisierungen	•	•
3D Antennenausrichtung	•	•
Signalstärke	•	•
Signal-Rauschabstand	•	•
Datenrate	•	•
Interferenzen	•	•
Redundanz	•	•
Dokumentenmanager	Optional	Optional
Anzahl AP pro Projekt	10	unlimited*
Anzahl der Etagen pro Projekt	5	unlimited*
Antennen Bibliothek	5	20
Bibliothek von Wand u. Deckenmaterialien	12	30
Offene XML-Bibliothekenschnittstelle	•	•
Benutzerkonfigurierbare Bibliotheken	•	•
Bestellnummer	PS_RF3DLGT	PS_RF3DSTD

* Abhängig von der PC Hardwarekonfiguration

© 2007 Psiber Data GmbH, 07/05; Techn. Änderungen und Irrtümer vorbehalten.

Das Psiber Logo, Psiber und RF3D WifiPlanner sind Warenzeichen der Psiber Data GmbH.

Überreicht durch: